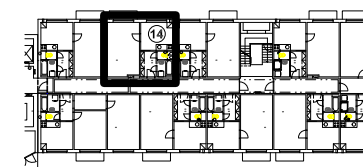



Poznámky:  
Elektroinstalace bude uložena v drážkách pod omítkou a také v drážkách v podlaze. V podlaze bude kabláž uložena v trubkách z důvodu mechanické ochrany před zabetonováním. Bude využito stávajících pozic vypínačů a zásuvek. Při drážkování v podlahách nutno dát pozor na stávající kabeláž spodních bytů. Před a po drážkování nutně ověřit funkci svítidel v bytech o patro níž.

### Legenda značek:

- Anténní zásuvka
- Domácí tel. přístroj s tlačítkem pro ovládání
- Elektorozvaděč
- Zvonkové tlačítko
- Ukončení trubkování v elektroinstalační krabici
- Vedeno v podlaze



Provozní napětí:  
3x230/400V, 50Hz  
Ochrana před nebezpečným  
dotykem – automatickým  
odpojením od zdroje

Vedoucí projektu	Zodp. projektant	Vypracoval	 <b>spa</b> spol. s r.o. JIHLAVA společnost projektových ateliérů Havlíčková 46, 586 01 JIHLAVA Tel.: 579 306 746 E-mail: <a href="mailto:projekce@spa.ji.cz">projekce@spa.ji.cz</a>	
Ing. Jiří Jánský	Ing. Mich. Nestrojil	Ing. Mich. Nestrojil		
Místo, okres:	Jihlava	Jihlava	Formát:	2xA4
Investor:	Statutární město Jihlava, Masarykovo náměstí 1, 586 01 Jihlava		Datum:	01/2025
Akce:  DPS Za Prachárnou 1a, Jihlava Oprava bytových jader v bytových jednotkách č. 60 a 61			Stupeň:	DPS
			Zakázka číslo:	2501-04-001
			Měřítko	Číslo výkresu:
Příloha: Slaboproudé rozvody 4NP byt 60			1:50	650